

Vitрина by Roca

конкурс для
дизайнеров

2 СЕЗОН

Техническое задание

**Задача участников второго сезона всероссийского конкурса «Витрина by Roca» – оформить витрину салона «Макслевел», расположенного по адресу:
г. Москва, Нахимовский пр-т, д. 30/43.**

Конкурсанты должны предложить собственную оригинальную концепцию витрины с использованием любой продукции бренда Roca. Полный перечень изделий можно найти на сайте www.ru.roca.com. Проект должен быть разработан таким образом, чтобы была возможна его реализация. Креативные и нестандартные решения приветствуются.

Итак, [с чем предстоит работать](#).

Предлагаемое для оформления пространство витрины нестандартное и имеет переходы в смежные зоны шоу-рума. В стенах имеются выступы и ниши, точные параметры указаны на схеме. Высота потолков – 3 м. При разработке дизайн-проекта необходимо учитывать особенности планировки, расположение выключателей, электрических розеток и кабелей, а также дополнительные технические характеристики (см. схему).

Дополнительные критерии:

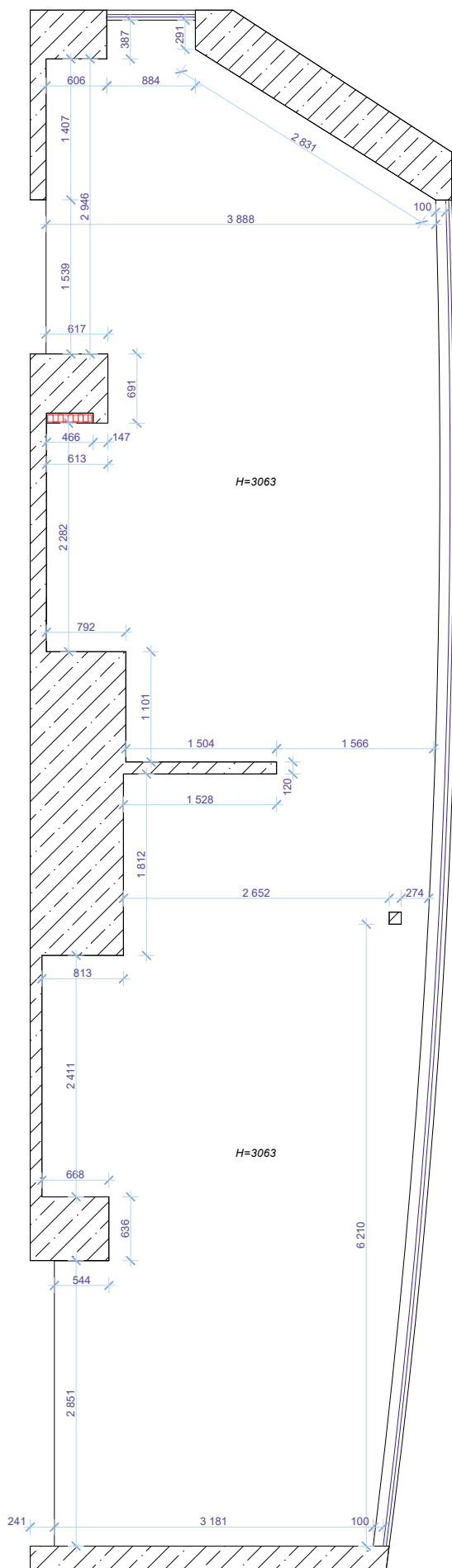
- соответствие проекта тематике конкурса;
- уникальность и новизна предлагаемого решения;
- грамотная планировка;
- нестандартное использование продукции Roca;
- функциональность.

Презентации конкурсных проектов принимаются в формате **JPG, PNG** или **PDF**. Это может быть эскиз от руки, графическое изображение или 3D-визуализация. Также к презентации необходимо приложить **текстовое описание** на русском языке в формате **PDF, DOC** или **DOCX**, содержащее информацию о проекте и основной идее, от которой отталкивался автор, с указанием материалов и продукции, которые использовались в оформлении.

Файлы необходимо заархивировать и обязательно указать в названии архива Ф.И.О. автора.

Конкурсные работы отправляются через специальную форму на официальном сайте конкурса www.vitrinabyroca.ru или напрямую на почту challenge@vitrinabyroca.ru


Предоставляемые в указанных форматах файлы должны весить не более 10 Мб. В случае превышения данного объема на указанный адрес электронной почты отправляется ссылка на файлообменник.



Условные обозначения:

 - Выключатель

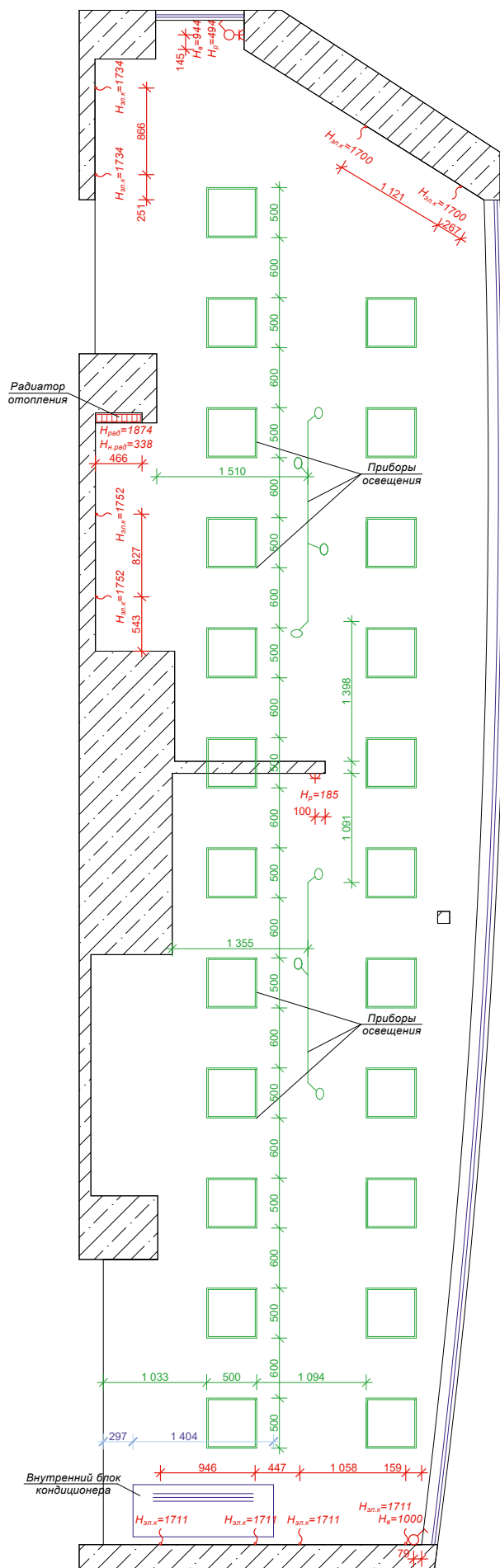
 - Электророзетка

 - Электрокабель

H_p - высота розеток

$H_в$ - высота выключателей

$H_{эл.к}$ - высота электрокабеля



Условные обозначения:

○ - Выключатель

⊠ - Электророзетка

⌋ - Электрокабель

H_p - высота розеток

$H_{в}$ - высота выключателей

$H_{эл.к}$ - высота электрокабеля